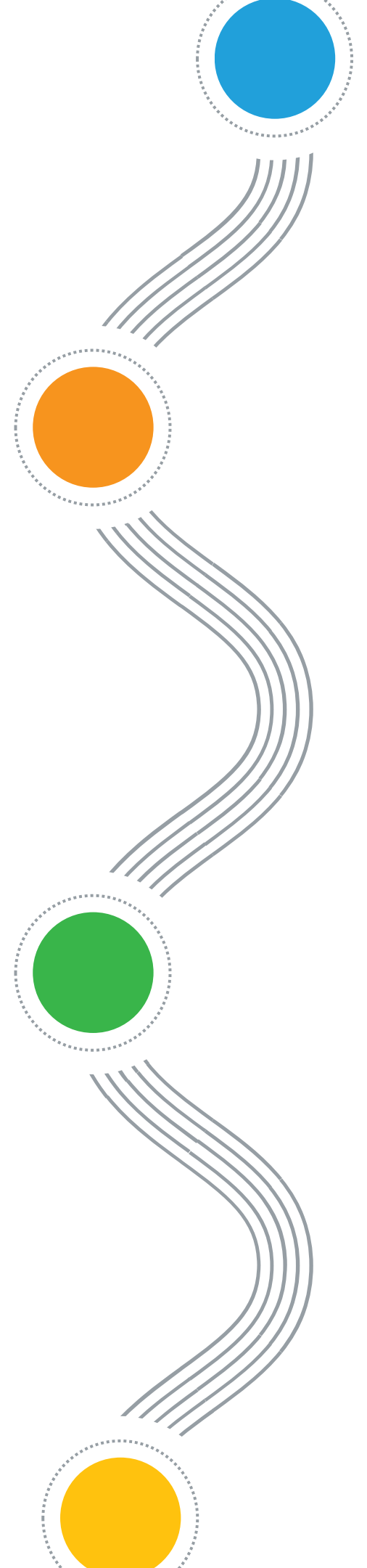


RESUMEN ECONÓMICO



SEPTIEMBRE 2023



ÍNDICE DE PRODUCCIÓN INDUSTRIAL MANUFACTURERERO - IPI

Variación mensual **-1,2%**

Variación interanual **-3,9%**

Mayor suba

"Prendas de vestir, cuero
y calzado

15,7%

Mayor caída

"Otros equipos, aparatos
e instrumentos"

-20,7%

Fuente: INDEC - Septiembre 2023 (sobre datos de Julio 2023)

UTILIZACIÓN DE LA CAPACIDAD INSTALADA INDUSTRIAL

65%



3.6 pp

con respecto al mes anterior



2.9 pp

con respecto al mismo mes
del año 2022

Bloques sectoriales por encima del nivel general:
Refinación del petróleo (82,3%)
Papel y cartón (77,4%)

Bloques sectoriales por debajo del nivel general:
Productos de caucho y plástico (55,4%)
Metalmecánica excluida industria automotriz (56,5%)

Fuente: INDEC - Septiembre 2023 (sobre datos de Julio 2023)

TASA DE POLITICA MONETARIA

Tasa de interés
Nominal Anual:
118,00%

Tasa de interés
Efectiva Anual:
209,45%

Fuente: BCRA - Septiembre 2023

ÍNDICE DE PRECIOS AL CONSUMIDOR

Variación mensual
12,4%

Variación acumulada
80,2%

Variación interanual
124,4%

Divisiones de mayor aumento:

“Alimentos y bebidas no alcohólicas” (15,6%) y “Salud” (15,3%)

Divisiones de menor variación:

“Comunicación” (4,5%) y “Bebidas alcohólicas y tabaco” (8,5%)

Fuente: INDEC - Septiembre 2023 (sobre datos de Agosto 2023)

CANASTAS DEL MES

CANASTA BÁSICA ALIMENTARIA

Línea de indigencia para un adulto equivalente (en \$):

\$ 42.262

(+17%)

CANASTA BÁSICA TOTAL

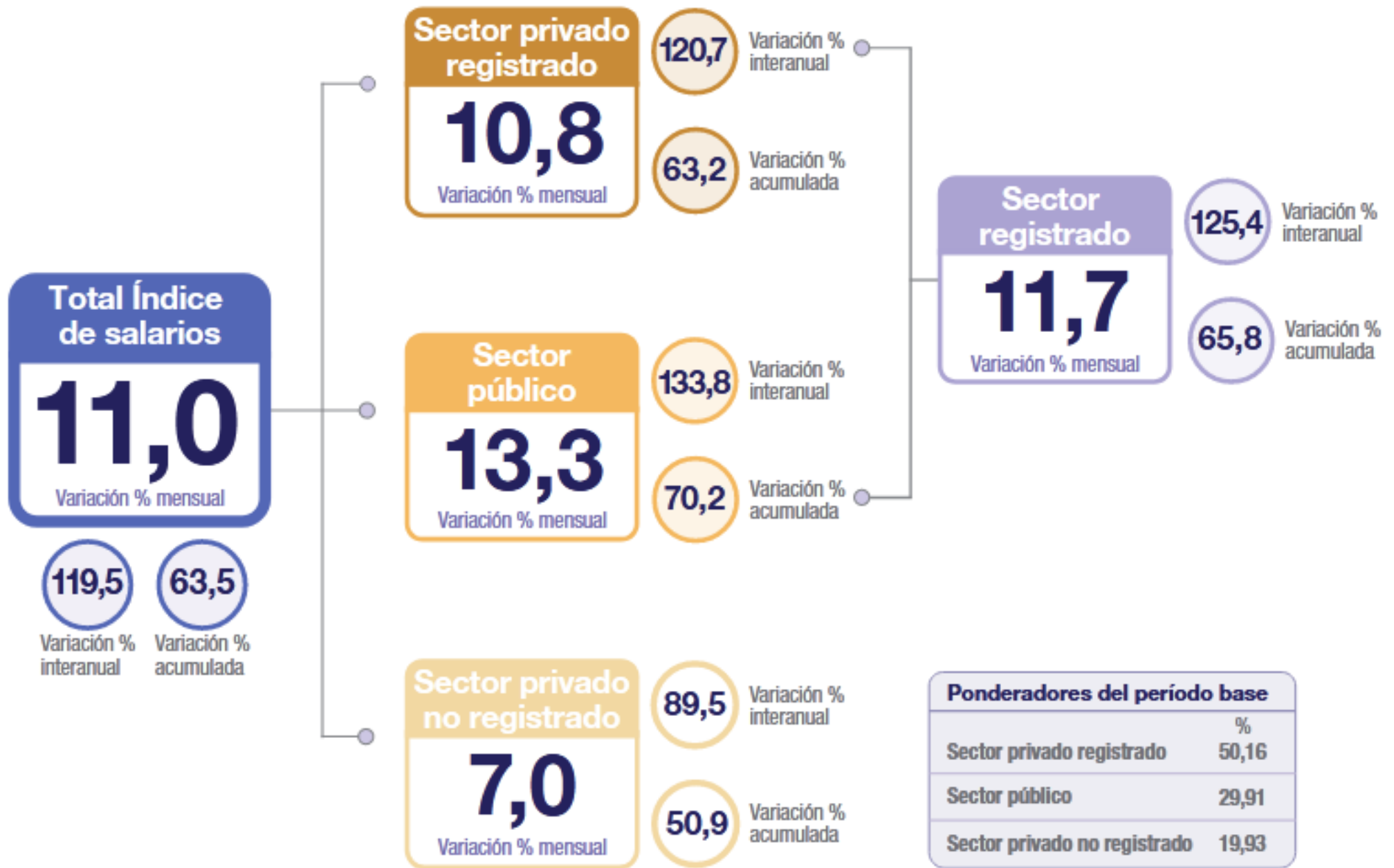
Línea de pobreza para un adulto equivalente (en \$):

\$ 92.132

(+14,3%)

Fuente: INDEC - Septiembre 2023

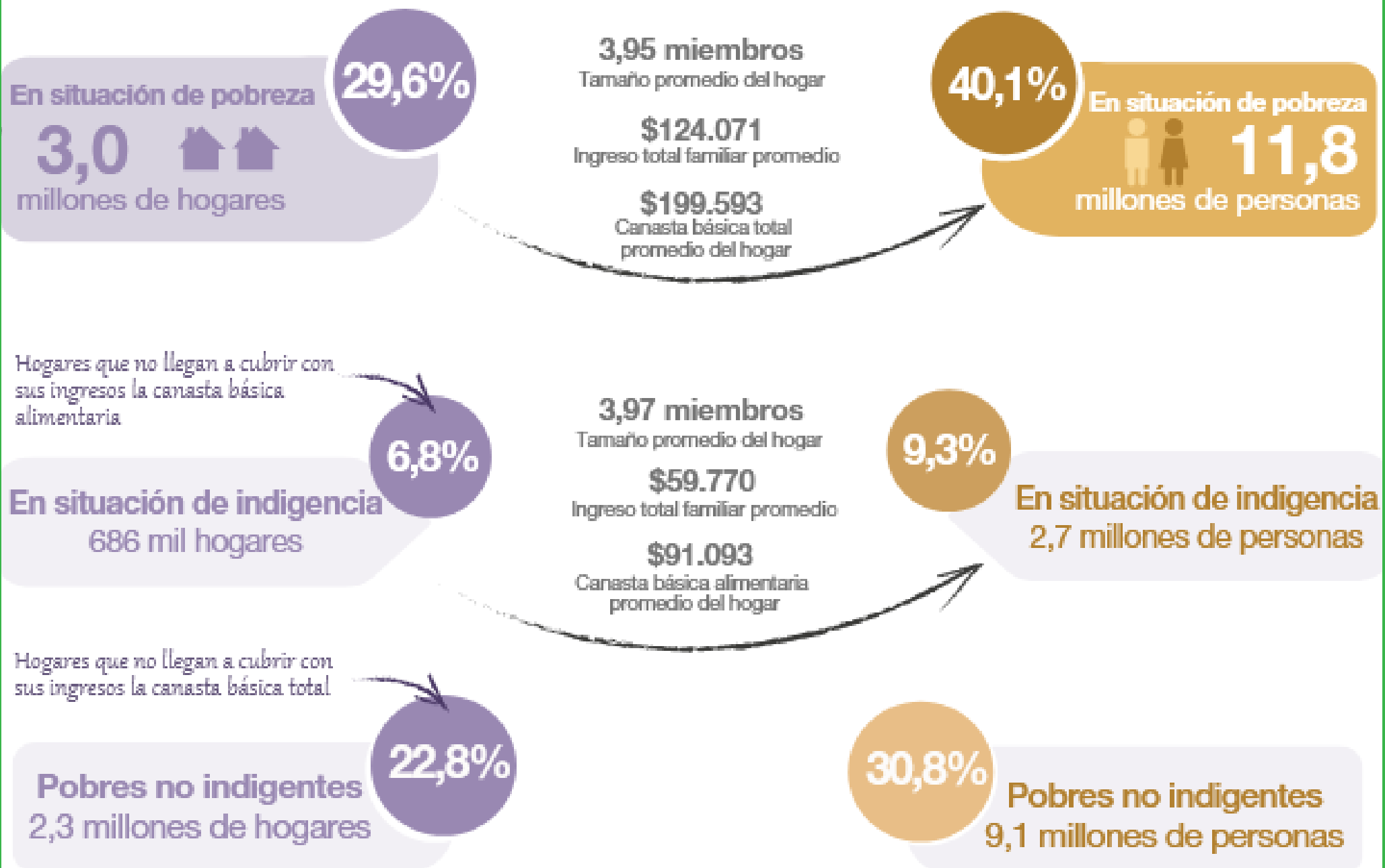
ÍNDICE DE SALARIOS



Fuente: INDEC - Septiembre 2023 (sobre datos de Julio 2023)

DESTACADO DEL MES:

INCIDENCIA DE LA POBREZA Y DE LA INDIGENCIA



Fuente: INDEC (Septiembre 2023) Datos primer trimestre 2023